



MIA 9 20 01804621



04/08/2020

საქართველოს პარლამენტთან არსებულ
ჰერალდიკის სახელმწიფო საბჭოს თავმჯდომარეს
ბატონ ელდარ შენგელაიას

ბატონო ელდარ,

გაცნობებთ, რომ საქართველოს შინაგან საქმეთა მინისტრის 2020 წლის 23 ივლისის N100 ბრძანებით დამტკიცდა სსიპ - საქართველოს შსს აკადემიის ემბლემა, ხოლო 2020 წლის 29 ივლისის N115 ბრძანებით ცვლილება შევიდა „საქართველოს შინაგან საქმეთა სამინისტროს მოსამსახურეთა ფორმის ტანსაცმლისა და ატრიბუტიკის დამტკიცების შესახებ“ საქართველოს შინაგან საქმეთა მინისტრის 2013 წლის 31 დეკემბრის №990 ბრძანებაში და რედაქტირებულ იქნა მე-10 დანართი - სსიპ – საქართველოს შსს აკადემიის მოსამსახურეთა ფორმის ტანსაცმელი და ატრიბუტიკა. მითითებული ბრძანებები გამოქვეყნებულია საქართველოს საკანონმდებლო მაცნეს ვებ.გვერდზე (სარეგისტრაციო კოდი: 140130000.22.034.017030 და 140130000.22.034.017044).

"სახელმწიფო მნიშვნელობის სიმბოლოების შესახებ" საქართველოს კანონის მე-7 მუხლის პირველი პუნქტის თანახმად, დანართის სახით წარმოგიდგენთ ზემოთ აღნიშნულ ბრძანებებს.

დანართი: 1. საქართველოს შინაგან საქმეთა მინისტრის 2020 წლის 23 ივლისის N100 ბრძანება "საქართველოს შინაგან საქმეთა სამინისტროს მმართველობის სფეროში მოქმედი საჯარო სამართლის იურიდიული პირის – საქართველოს შინაგან საქმეთა სამინისტროს აკადემიის ემბლემის დამტკიცების შესახებ";

2. საქართველოს შინაგან საქმეთა მინისტრის 2020 წლის 29 ივლისის N115 ბრძანება „საქართველოს შინაგან საქმეთა სამინისტროს მოსამსახურეთა ფორმის ტანსაცმლისა და ატრიბუტიკის დამტკიცების შესახებ“ საქართველოს შინაგან საქმეთა მინისტრის 2013 წლის 31 დეკემბრის №990 ბრძანებაში ცვლილების შეტანის თაობაზე.

პატივისცემით,

სსიპ-საქართველოს შსს აკადემიის
პროექტორი
პოლიციის მაიორი
ირინა აბრამიშვილი





საქართველოს შინაგან საქმეთა მინისტრის

ბრძანება №100

23 ივლისი 2020 წ.

ქ. თბილისი

საქართველოს შინაგან საქმეთა სამინისტროს მმართველობის სფეროში მოქმედი საჯარო სამართლის იურიდიული პირის – საქართველოს შინაგან საქმეთა სამინისტროს აკადემიის ემბლემის დამტკიცების შესახებ

„ნორმატიული აქტების შესახებ“ საქართველოს ორგანული კანონის მე-20 და 25-ე მუხლებისა და „საქართველოს შინაგან საქმეთა სამინისტროს დებულების დამტკიცების შესახებ“ საქართველოს მთავრობის 2013 წლის 13 დეკემბრის №337 დადგენილებით დამტკიცებული დებულების პირველი მუხლის მე-4 პუნქტის და მე-5 მუხლის მე-2 პუნქტის „ა“ და „ნ“ ქვეპუნქტების საფუძველზე, **ვბრძანებ:**

მუხლი 1

დამტკიცდეს საქართველოს შინაგან საქმეთა სამინისტროს მმართველობის სფეროში მოქმედი საჯარო სამართლის იურიდიული პირის – საქართველოს შინაგან საქმეთა სამინისტროს აკადემიის ემბლემის თანდართული ნიმუში.

მუხლი 2

ძალადაკარგულად გამოცხადდეს „საქართველოს შინაგან საქმეთა სამინისტროს მმართველობის სფეროში მოქმედი საჯარო სამართლის იურიდიული პირის – საქართველოს შინაგან საქმეთა სამინისტროს აკადემიის ემბლემის დამტკიცების შესახებ“ საქართველოს შინაგან საქმეთა მინისტრის 2016 წლის 6 იანვრის №2 ბრძანება (www.matsne.gov.ge, 08/01/2016, 140130000.22.034.016501).

მუხლი 3

ეს ბრძანება ამოქმედდეს გამოქვეყნებისთანავე.

საქართველოს შინაგან საქმეთა
მინისტრი

ვახტანგ გომელაური



საქართველოს შინაგან საქმეთა მინისტრის

ბრძანება №115

29 ივლისი 2020 წ.

ქ. თბილისი

„საქართველოს შინაგან საქმეთა სამინისტროს მოსამსახურეთა ფორმის ტანსაცმლისა და ატრიბუტიკის დამტკიცების შესახებ“ საქართველოს შინაგან საქმეთა მინისტრის 2013 წლის 31 დეკემბრის №990 ბრძანებაში ცვლილების შეტანის თაობაზე

„ნორმატიული აქტების შესახებ“ საქართველოს ორგანული კანონის მე-20 მუხლის მე-4 პუნქტისა და „საქართველოს შინაგან საქმეთა სამინისტროს დებულების დამტკიცების შესახებ“ საქართველოს მთავრობის 2013 წლის 13 დეკემბრის №337 დადგენილებით დამტკიცებული დებულების მე-5 მუხლის მე-2 პუნქტის „ა“ და „ნ“ ქვეპუნქტების საფუძველზე, **ვბრძანებ:**

მუხლი 1

„საქართველოს შინაგან საქმეთა სამინისტროს მოსამსახურეთა ფორმის ტანსაცმლისა და ატრიბუტიკის დამტკიცების შესახებ“ საქართველოს შინაგან საქმეთა მინისტრის 2013 წლის 31 დეკემბრის №990 ბრძანებით (www.matsne.gov.ge, 31/12/13, 140130000.22.034.016241) დამტკიცებული დანართი №10 ჩამოყალიბდეს თანდართული რედაქციით.

მუხლი 2

საჯარო სამართლის იურიდიული პირი - საქართველოს შინაგან საქმეთა სამინისტროს აკადემიის მოსამსახურეთა ამ ბრძანების ამოქმედებამდე არსებული ნიმუშის ფორმის ტანსაცმლისა და ატრიბუტიკის გამოყენება დასაშვებია მარაგების ამოწურვამდე.

მუხლი 3

ეს ბრძანება ამოქმედდეს გამოქვეყნებისთანავე.

საქართველოს შინაგან საქმეთა
მინისტრი

ვახტანგ გომელაური

საქართველოს შინაგან საქმეთა სამინისტროს მმართველობის სფეროში მოქმედი საჯარო სამართლის იურიდიული პირის – საქართველოს შინაგან საქმეთა სამინისტროს აკადემიის ემბლემა



აკადემიის ემბლემა წარმოადგენს ჰერალდიკურ მრგვალ ფარს.

ფარის ლაჟვარდისფერ (ლურჯ) ველზე, ცენტრში გამოსახულია ჰერალდიკური ფარი, მეწამულ (წითელ) ველზე ოქროს ლომის გამოსახულებით, რომელსაც უპყრია ჰერალდიკური ფარი, რომლის ლაჟვარდისფერ (ლურჯ) ველზეც გამოსახულია ქვევიდან ზევით მიმართული ოქროსფერი წიგნი (გელათის აკადემიის სიმბოლო).

მთავარი (მრგვალი) ფარის გარშემო არის ოქროსფერი წარწერა: „საქართველოს შინაგან საქმეთა სამინისტროს აკადემია“.

კომპოზიციის ქვედა ნაწილში გამოსახულია ოთხქიმიანი ვარსკვლავებით შედგენილი ოქროს ხუთჯვრიანი სიმბოლო.

საჯარო სამართლის იურიდიული პირი – საქართველოს შინაგან საქმეთა სამინისტროს
აკადემიის მოსამსახურეთა ფორმის ტანსაცმელი და ატრიბუტიკა





პლანშეტი №1

საშემოდგომო-ზამთრის უნიფორმა:

ინსტრუქტორის: პერანგი ტაქტიკური სტილის გრძელი სახელოთი მუქი ლურჯი ფერის; შარვალი ტაქტიკური სტილის მუქი ლურჯი ფერის; ქურთუკი მუქი ლურჯი ფერის; კეპი (ბეისბოლის სტილის), მუქი ლურჯი ფერის.





პლანშეტი №2

საზაფხულო უნიფორმა:

ინსტრუქტორის: მაისური პოლოს ტიპის თეთრი ფერის; მაისური პოლოს ტიპის მუქი ლურჯი ფერის; შარვალი ტაქტიკური სტილის მუქი ლურჯი ფერის; კეპი (ბეისბოლის სტილის) მუქი ლურჯი ფერის.





პლანშეტი №3

საზაფხულო უნიფორმა:

ინსტრუქტორის: პერანგი ტაქტიკური სტილის მოკლე სახელოთი მუქი ლურჯი ფერის; შარვალი ტაქტიკური სტილის მუქი ლურჯი ფერის; კეპი (ზეისბოლის სტილის) მუქი ლურჯი ფერის.







პლანშეტი №4

საშემოდგომო-ზამთრის უნიფორმა:

პერანგი ტაქტიკური სტილის გრძელი სახელოთი მუქი ლურჯი ფერის; შარვალი ტაქტიკური სტილის მუქი ლურჯი ფერის; ქურთუკი მუქი ლურჯი ფერის; კეპი (ბეისბოლის სტილის) მუქი ლურჯი ფერის.





პლანშეტი №5

საზაფხულო უნიფორმა:

მაისური პოლოს ტიპის თეთრი ფერის; მაისური პოლოს ტიპის მუქი ლურჯი ფერის; შარვალი ტექტიკური სტილის მუქი ლურჯი ფერის; კეპი (ბეისბოლის სტილის) მუქი ლურჯი ფერის.

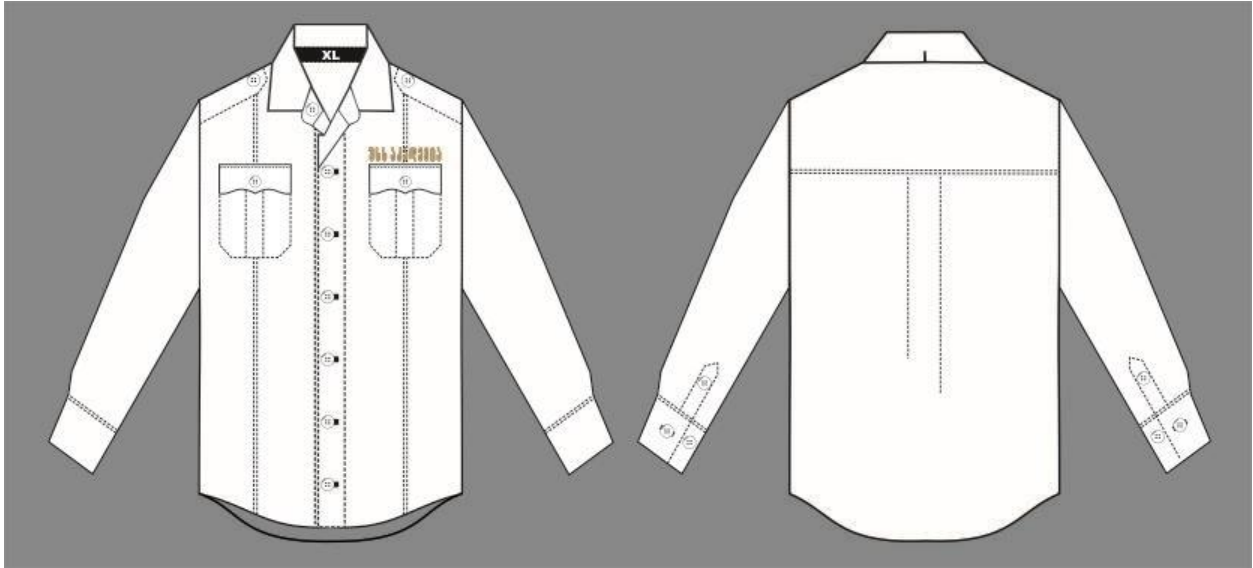


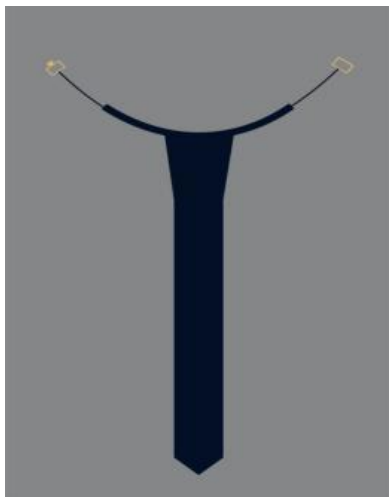
პლანშეტი №6

საზაფხულო უნიფორმა:

პერანგი ტაქტიკური სტილის მოკლე სახელოთი მუქი ლურჯი ფერის; შარვალი ტაქტიკური სტილის მუქი ლურჯი ფერის; კეპი (ზეისბოლის სტილის) მუქი ლურჯი ფერის.







პლანშეტი №7

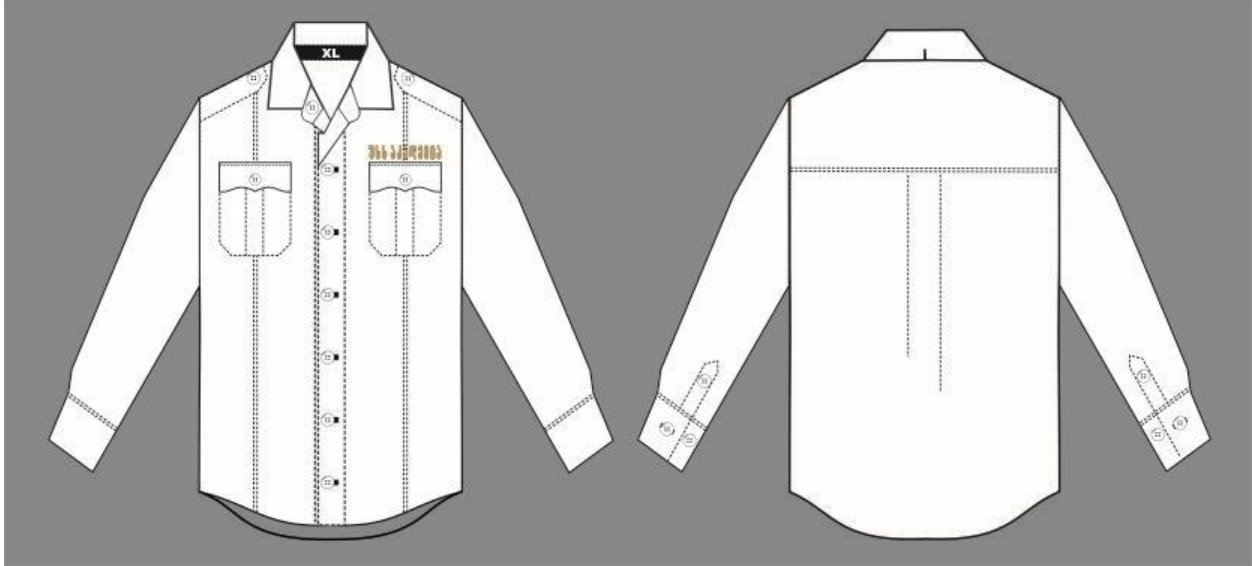
საშემოდგომო-საგაზაფხულო უნიფორმა:

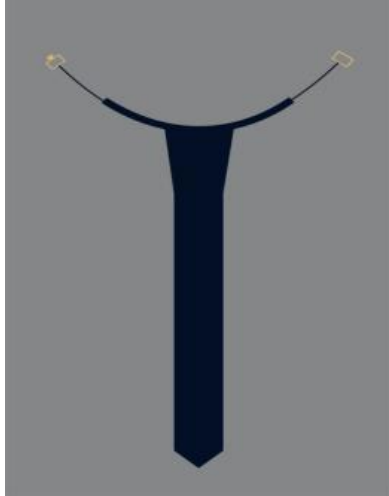
მამაკაცის: პიჯაკი მუქი ლურჯი ფერის; შარვალი (კლასიკური სტილის) მუქი ლურჯი ფერის;

პერანგი გრძელი სახელოთი თეთრი ფერის; პერანგი გრძელი სახელოთი მუქი ლურჯი ფერის;

ჰალსტუხი მუქი ლურჯი ფერის; ქუდი მუქი ლურჯი ფერის.



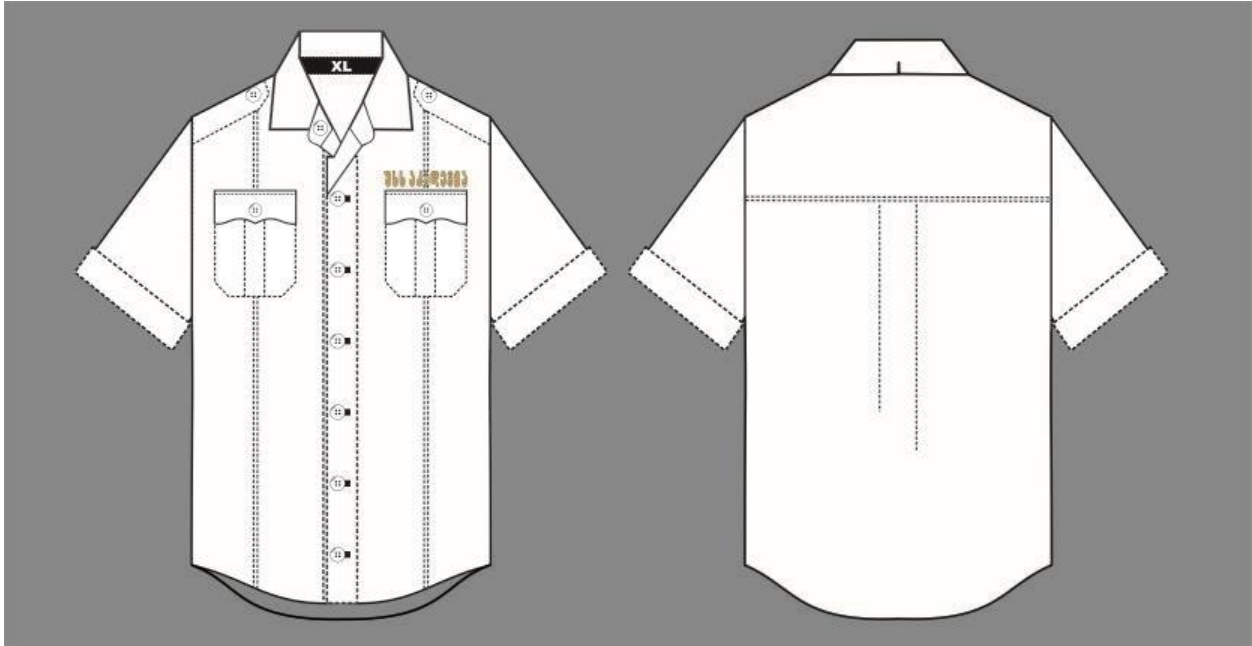




პლანშეტი №8

საშემოდგომო-საგაზაფხულო უნიფორმა:

მამაკაცი რექტორის: პიჯაკი მუქი ლურჯი ფერის; შარვალი (კლასიკური სტილის) მუქი ლურჯი ფერის; პერანგი გრძელი სახელოთი თეთრი ფერის; პერანგი გრძელი სახელოთი მუქი ლურჯი ფერის; ჰალსტუხი მუქი ლურჯი ფერის; ქუდი მუქი ლურჯი ფერის.





პლანშეტი №9

საზაფხულო უნიფორმა:

მამაკაცის: პერანგი მოკლე სახელოთი თეთრი ფერის; პერანგი მოკლე სახელოთი მუქი ლურჯი ფერის; შარვალი (კლასიკური სტილის) მუქი ლურჯი ფერის; კეპი (ზეისბოლის სტილის) მუქი ლურჯი ფერის.



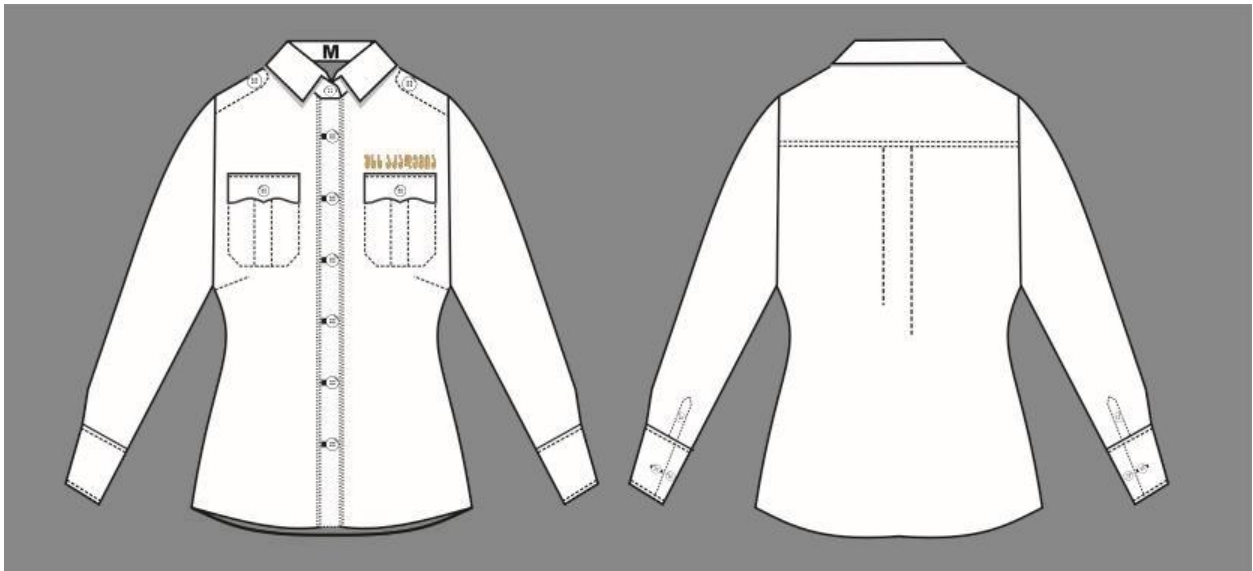


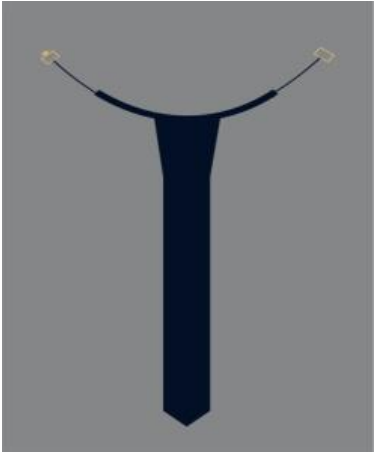
პლანშეტი №10

საზაფხულო უნიფორმა:

მამაკაცის: კეპი (ბეისბოლის სტილის) მუქი ლურჯი ფერის; პოლოს მაისური მოკლე სახელოთი მუქი ლურჯი ფერის; პოლოს მაისური მოკლე სახელოთი თეთრი ფერის; შარვალი (კლასიკური სტილის) მუქი ლურჯი ფერის.







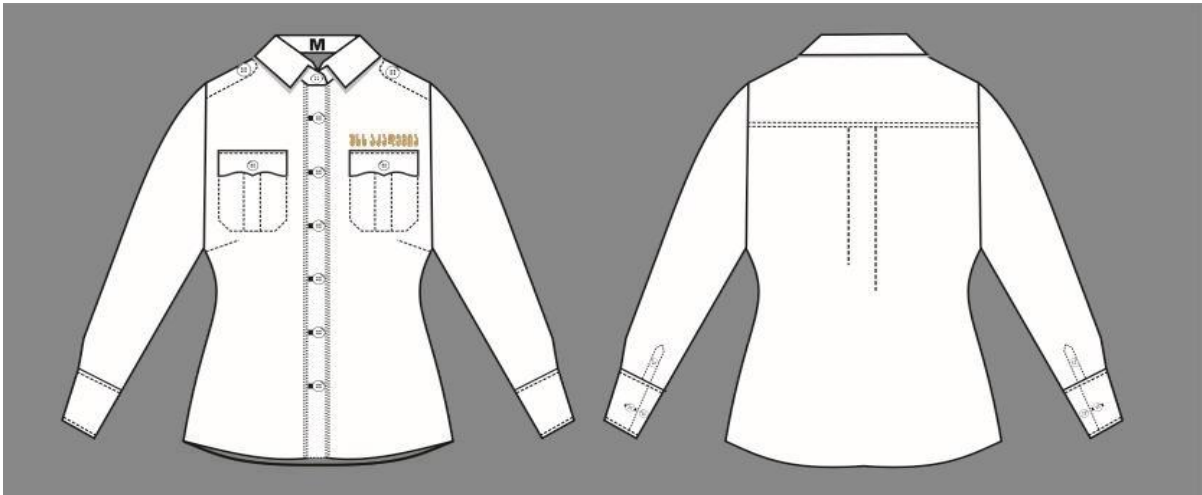


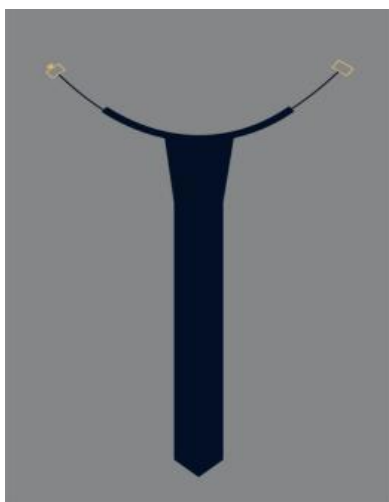
პლანშეტი №11

საშემოდგომო-საგაზაფხულო უნიფორმა:

ქალი რექტორის: პიჯაკი მუქი ლურჯი ფერის; შარვალი (კლასიკური სტილის) მუქი ლურჯი ფერის; ქვედაბოლო მუქი ლურჯი ფერის; პერანგი გრძელი სახელოთი თეთრი ფერის; პერანგი გრძელი სახელოთი მუქი ლურჯი ფერის; ჰალსტუხი მუქი ლურჯი ფერის; ქალის პილოტური სტილის ქუდი მუქი ლურჯი ფერის.





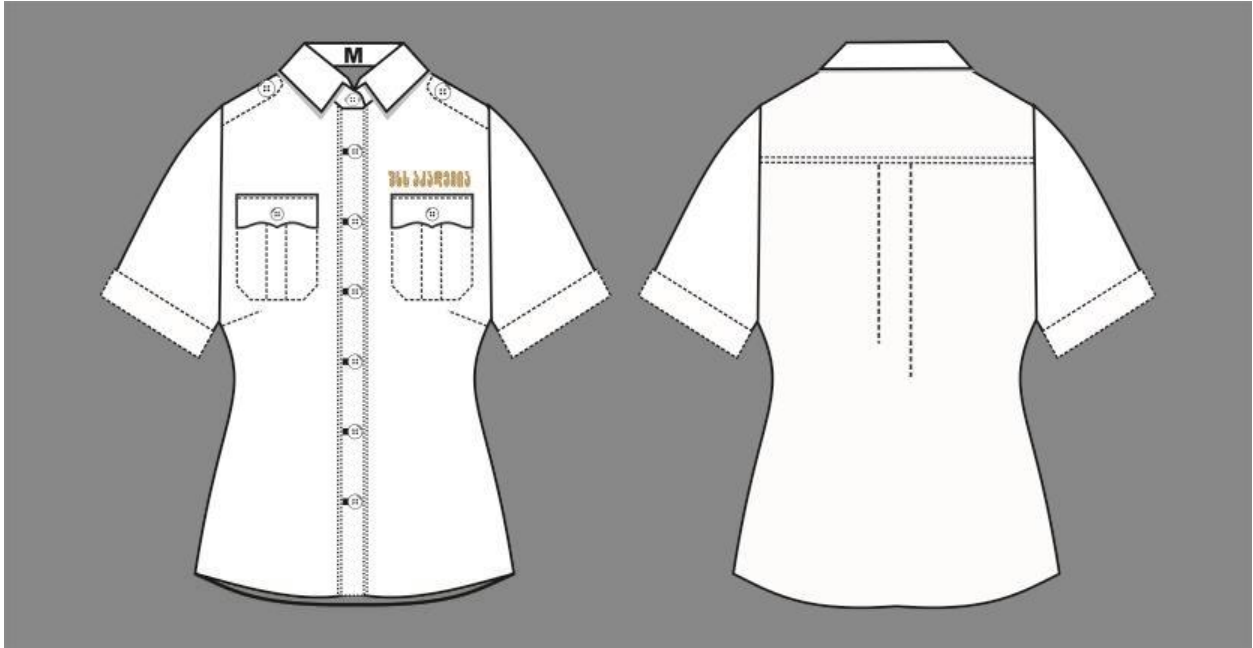


პლანშეტი №12

საშემოდგომო-საგაზაფხულო უნიფორმა:

ქალის: პიჯაკი მუქი ლურჯი ფერის; შარვალი (კლასიკური სტილის) მუქი ლურჯი ფერის;

ქვედაბოლო მუქი ლურჯი ფერის; პერანგი გრძელი სახელოთი თეთრი ფერის; პერანგი გრძელი სახელოთი მუქი ლურჯი ფერის; ჰალსტუხი მუქი ლურჯი ფერის; ქალის პილოტური სტილის ქუდი მუქი ლურჯი ფერის.







პლანშეტი №13

საზაფხულო უნიფორმა:

ქალის: პერანგი მოკლე სახელოთი თეთრი ფერის; პერანგი მოკლე სახელოთი მუქი ლურჯი ფერის; ქვედაბოლო მუქი ლურჯი ფერის; შარვალი (კლასიკური სტილის) მუქი ლურჯი ფერის; ქალის პილოტური სტილის ქუდი მუქი ლურჯი ფერის.





პლანშეტი №14

საზაფხულო უნიფორმა:

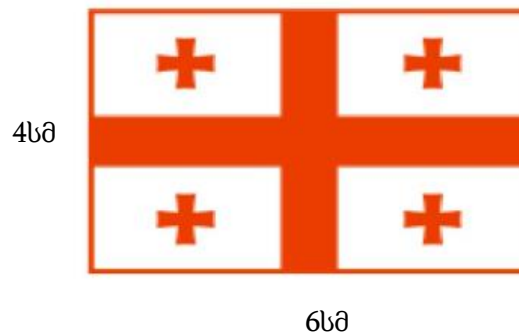
ქალის: პოლოს მაისური მოკლე სახელოთი მუქი ლურჯი ფერის; პოლოს მაისური მოკლე სახელოთი თეთრი ფერის; ქვედაბოლო მუქი ლურჯი ფერის; შარვალი (კლასიკური სტილის) მუქი ლურჯი ფერის; ქალის პილოტური სტილის ქუდი მუქი ლურჯი ფერის.



პლანშეტი №15

სამკლავური ემბლემა:

სამკლავური ემბლემა წარმოადგენს სამინისტროს მმართველობის სფეროში მოქმედი საჯარო სამართლის იურიდიული პირი - საქართველოს შინაგან საქმეთა სამინისტროს აკადემიის ემბლემას.



პლანშეტი №16

სახელმწიფო დროშის შემცირებული გამოსახულება



პოლიციის მანდატის მძღველი



პოლიციის მანძველი



პოლიციის მეორე პირეპირველი



პოლიციის პირეპირველი



პოლიციის მეორე რანგის მძღველი



პოლიციის რანგის მძღველი



პოლიციის მეორე რანგის მძღველი



პოლიციის კაპიტანი



პოლიციის პირველი



პოლიციის უმცროსი სერჟანტი



პოლიციის სარგებელი



პოლიციის მეორე სარგებელი



პოლიციის სარგებელი

წოდების აღნიშვნები

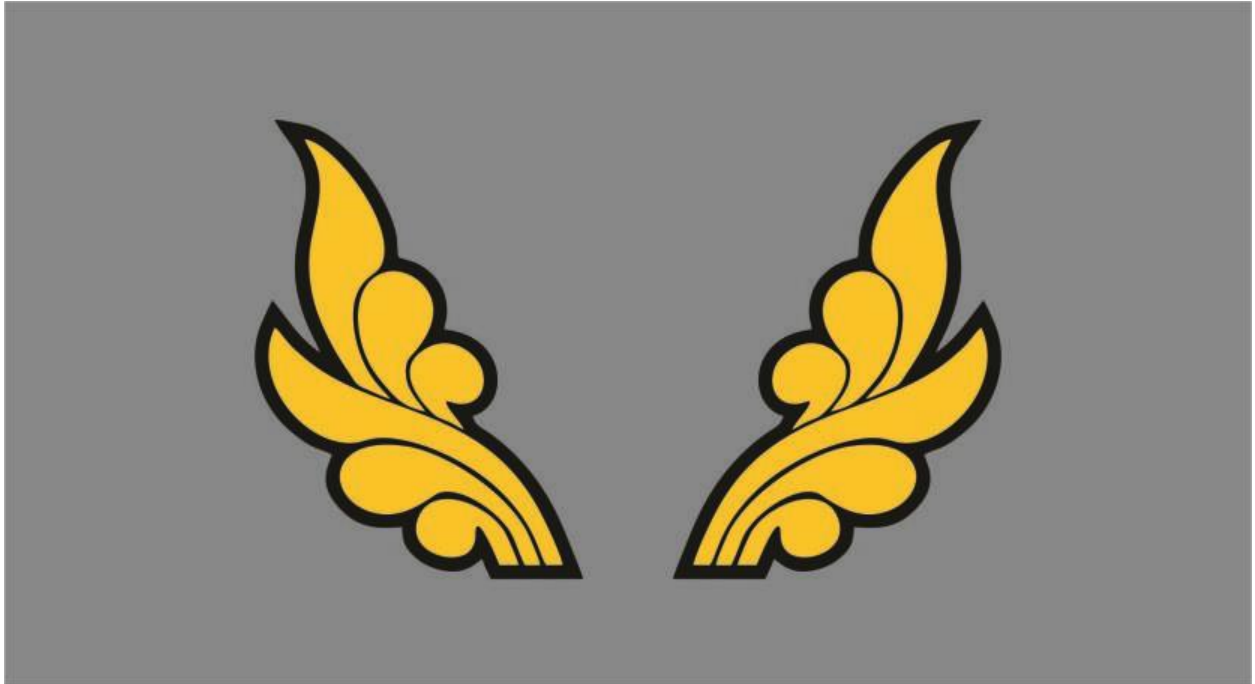
პლანშეტი №17. წოდებრივი განმასხვავებელი ნიშნები



პლანშეტი №18. აკადემიის მოსამსახურის უნიფორმაზე არსებული ღილები



პლანშეტი №19. აკადემიის მოსამსახურის უნიფორმის ქუდზე არსებული კოკარდა



პლანშეტი №20. აკადემიის მოსამსახურის უნიფორმის პიჯაკზე არსებული მცენარეული ორნამენტი