



ლ ე ვ ა ნ ს ა მ ხ ა რ ა უ ლ ი ს ს ა ხ ე ლ ო ბ ი ს

# სასამართლო ექსპერტიზის ეროვნული ბიუროს უფროსის

ბ რ ძ ა ნ ე ბ ა № 54/1

08/06/2022

თაილსი

201 წ.



6000636622

**სსიპ - ლევან სამხარაულის სახელობის სასამართლო ექსპერტიზის ეროვნული ბიუროს უნიფორმის დამტკიცების თაობაზე**

„საჯარო სამართლის იურიდიული პირის - ლევან სამხარაულის სახელობის სასამართლო ექსპერტიზის ეროვნული ბიუროს დებულების დამტკიცების შესახებ“ საქართველოს მთავრობის 2010 წლის 20 აგვისტოს №255 დადგენილებით დამტკიცებული დებულების მე-4 მუხლის მე-3 პუნქტის „ვ“ ქვეპუნქტის საფუძველზე,

## ვ ბ რ ძ ა ნ ე ბ ა:

1. დამტკიცდეს სსიპ - ლევან სამხარაულის სახელობის სასამართლო ექსპერტიზის ეროვნული ბიუროს უნიფორმა დანართის შესაბამისად.
2. ბრძანება ძალაშია ხელმოწერისთანავე.

საფუძველი: საქართველოს პარლამენტთან არსებული ჰერალდიკის სახელმწიფო საბჭოს 2022 წლის 1 ივნისის N57 (ბიუროში რეგისტრირებული N1003758022) წერილი.

მამუკა ჯანგულაშვილი  
ბიუროს უფროსი

სსიპ ლევან სამხარაულის სახელობის სასამართლო ექსპერტიზის  
ეროვნული ბიურო

უნიფორმა



სასამართლო  
ექსპერტიზის  
ეროვნული ბიურო

## პლანშეტი №1

### ქირურგია-ქალის და მამაკაცის ფორმა

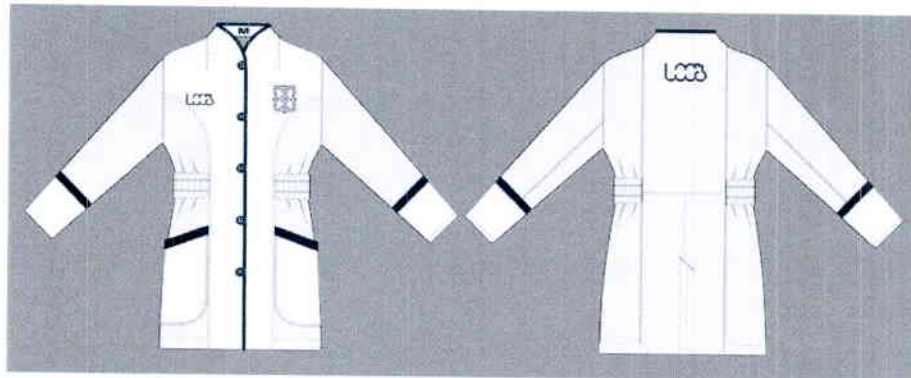
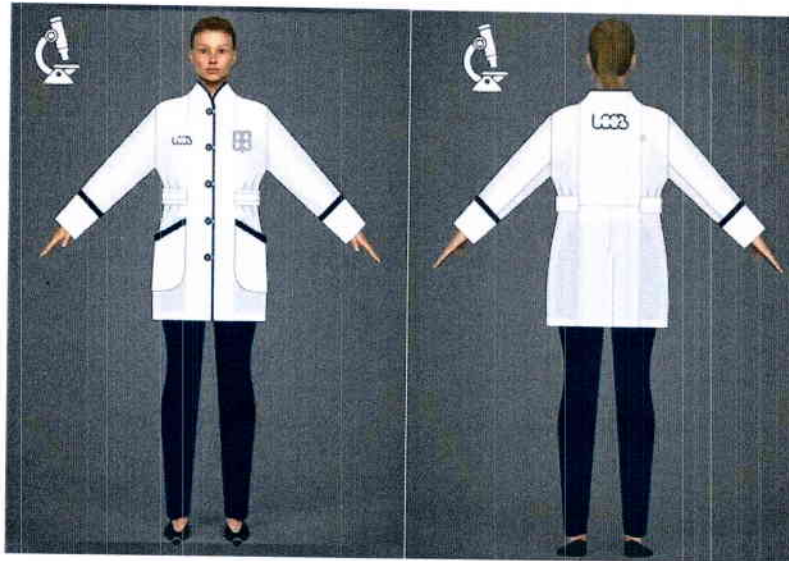


**გადასაცმელი ხალათი-** ლურჯი ფერის, გაფორმებული თეთრი ფერის კანტით.  
გულმკერდზე გამოსახულია ბიუროს ემბლემა. წინა და უკანა კალთაზე დამუშავებულია თეთრი ფერის წარწერა „სეებ“

**შარვალი** - ლურჯი ფერის, გარეზინებული სათავით და მოსაჭიმი თოკით.

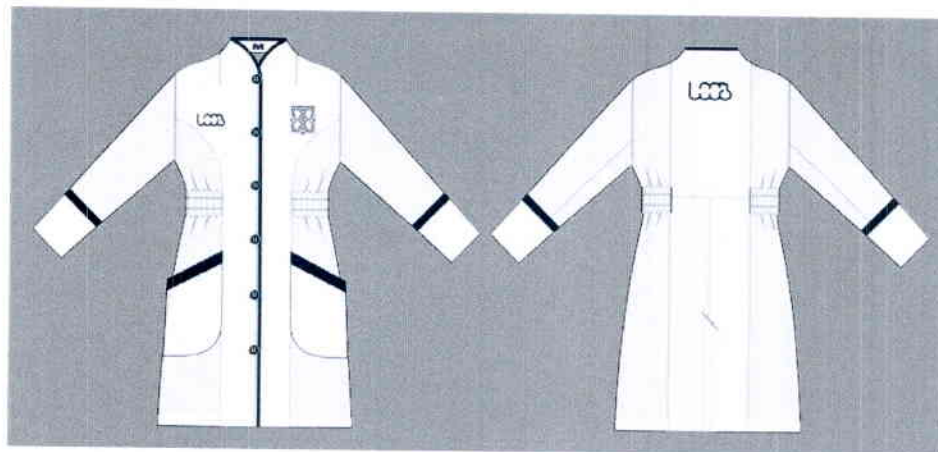
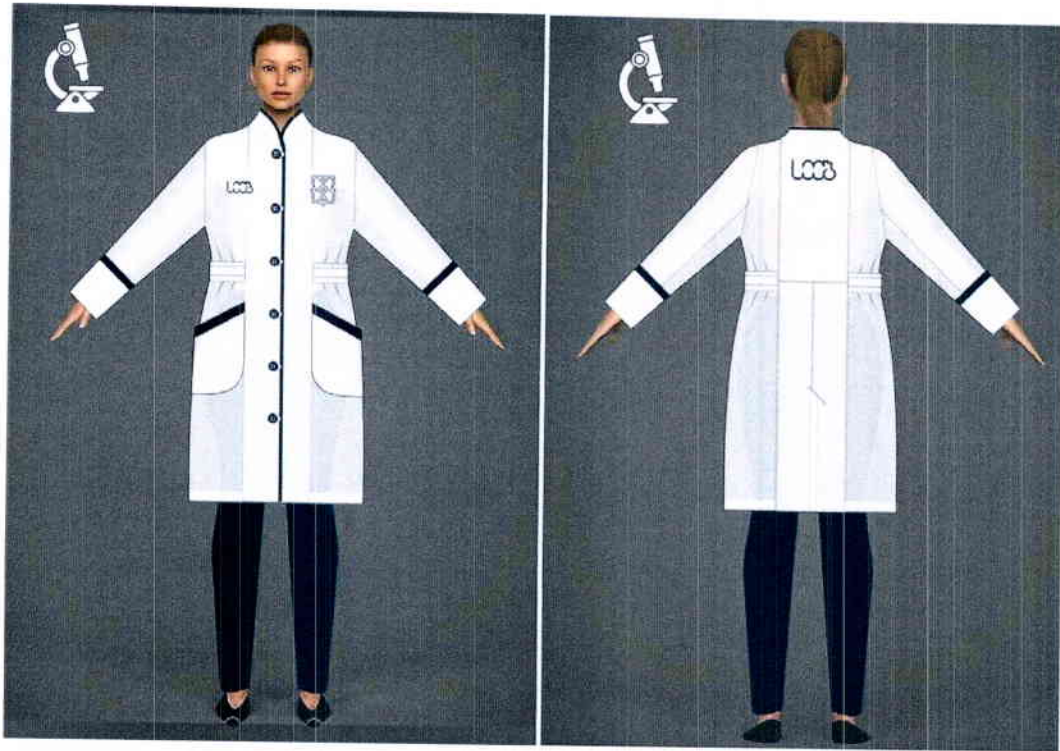
## პლანშეტი №2

ლაბორატორია- ქალის ხალათი მოკლე სტილს



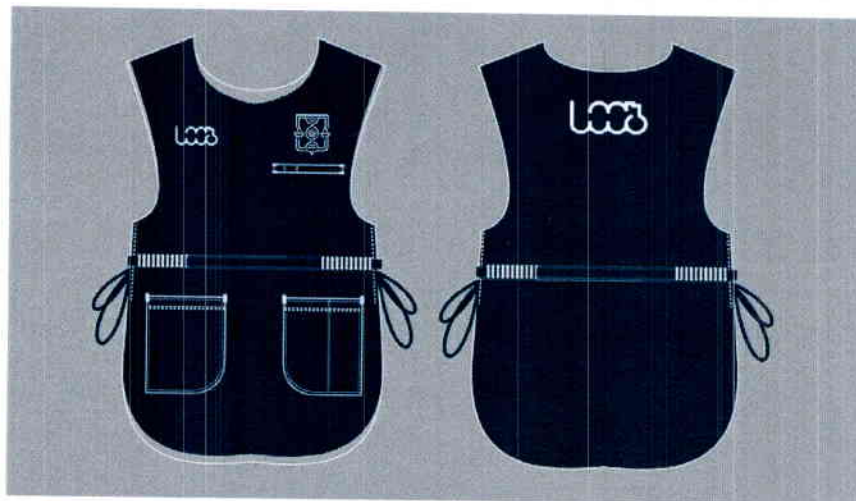
ხალათი - თეთრი ფერის, გაფორმებული ლურჯი ფერის კანტით, გულმკერდზე დამუშავებულია ბიუროს ემბლემა. წინა და უკანა კალთაზე დამუშავებულია ლურჯი ფერის წარწერა „სსს“.

## ლაბორატორია- ქალის ხალათი გრძელი სტილს



ხალათი - თეთრი ფერის, გაფორმებული ლურჯი ფერის კანტით, გულმკერდზე დამუშავებულია ბიუროს ემბლემა. წინა და უკანა კალთაზე დამუშავებულია ლურჯი ფერის წარწერა „სკვბ.“

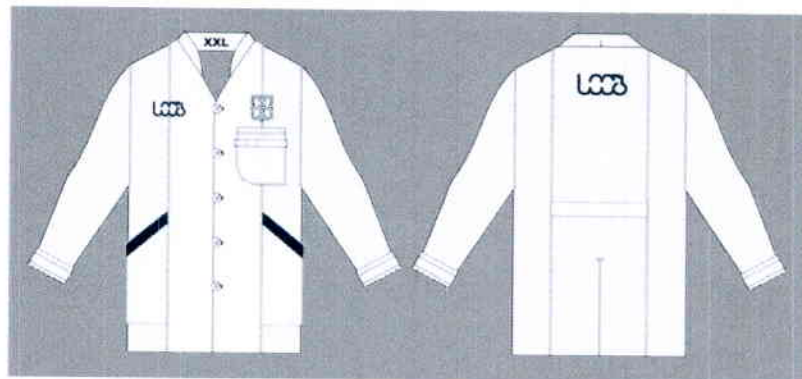
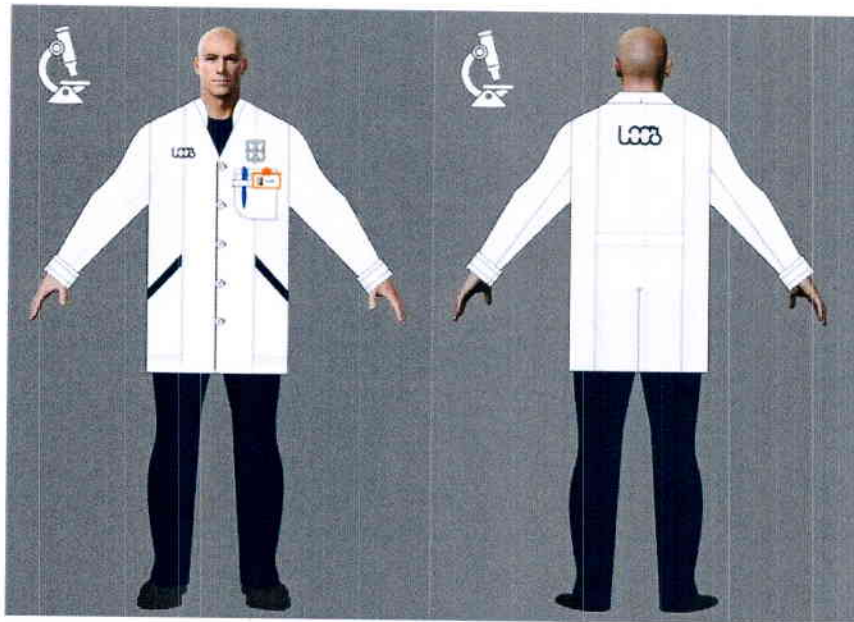
ლაბორატორია- ქალის გადასაცმელი წინსაფარი



გადასაცმელი წინსაფარი- ლურჯი ფერის, მოსაჭიმი თოკით. გულმკერდზე დამუშავებულია ბიუროს ემბლემა, ზურგზე დამუშავებულია თეთრი ფერის წარწერა „სსს“

### პლანშეტი №3

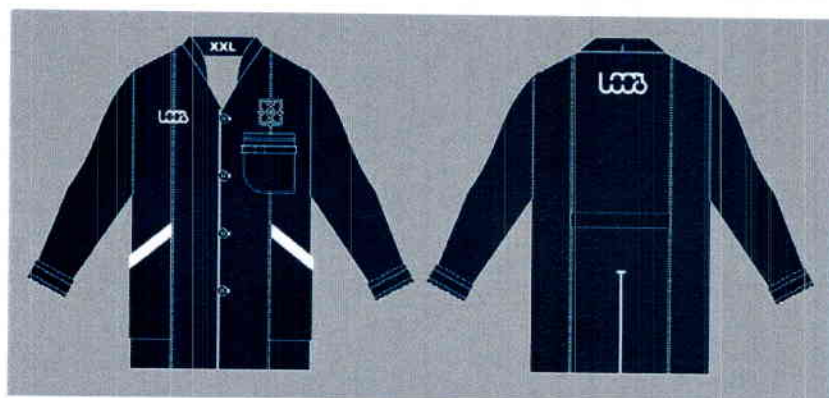
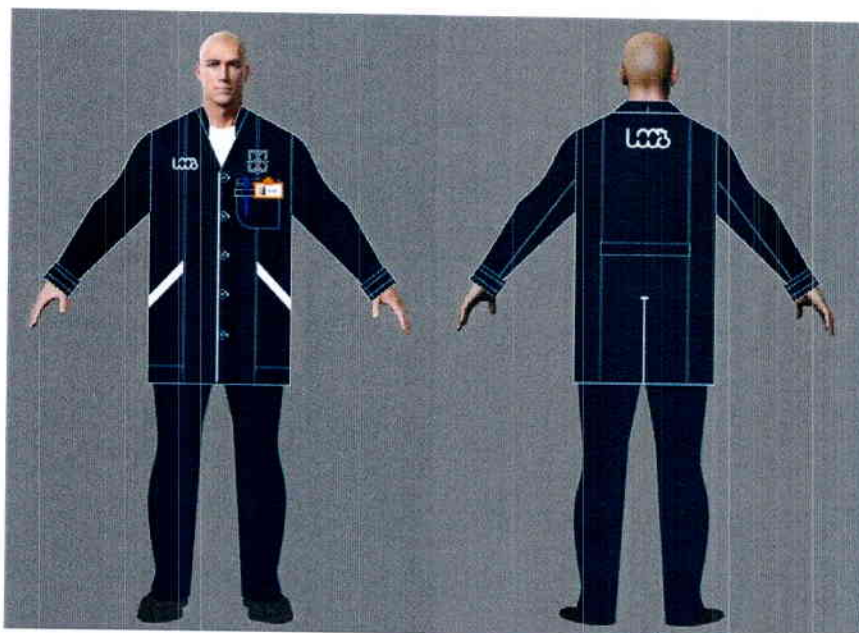
#### ლაბორატორია- მამაკაცის ხალათი



ხალათი - თეთრი ფერის, გაფორმებული ლურჯი ფერის კანტით. გულმკერდზე დამუშავებულია ბიუროს ემბლემა. წინა და უკანა კალთაზე დამუშავებულია ლურჯი ფერის წარწერა „სეპ.“

## პლანშეტი №4

### კრიმინალური- მამაკაცის ხალათი



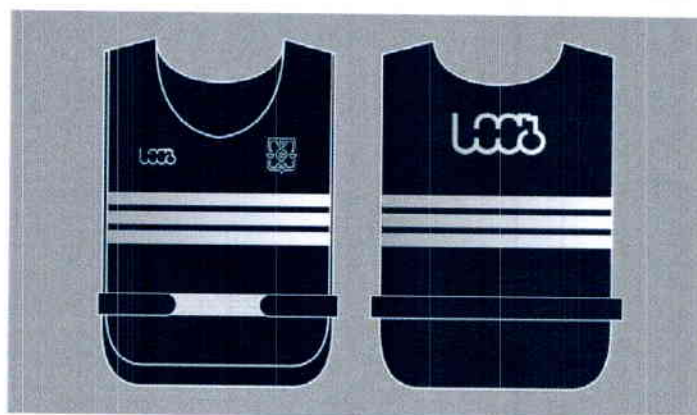
ხალათი - ლურჯი ფერის, გაფორმებული თეთრი ფერის კანტით, გულმკერდზე დამუშავებულია ბიუროს ემბლემა. წინა და უკანა კალთაზე დამუშავებულია თეთრი ფერის წარწერა „საპ.“



პლანშეტი №5

ზედამხედველი - ქალის და მამაკაცის ფორმა

საინფორმაციო გადასაცმელი ჟილეტი



ჯილეტი - ლურჯი ფერის, გაფორმებული სამი პარალელური, ვერცხლისფერი, მანათობელი ლენტით. გულმკერდზე გამოსახულია ბიუროს ემბლემა. წინა და უკანა კალთაზე დამუშავებულია ვერცხლისფერი მანათობელი წარწერა „სეებ“

## პლანშეტი №6

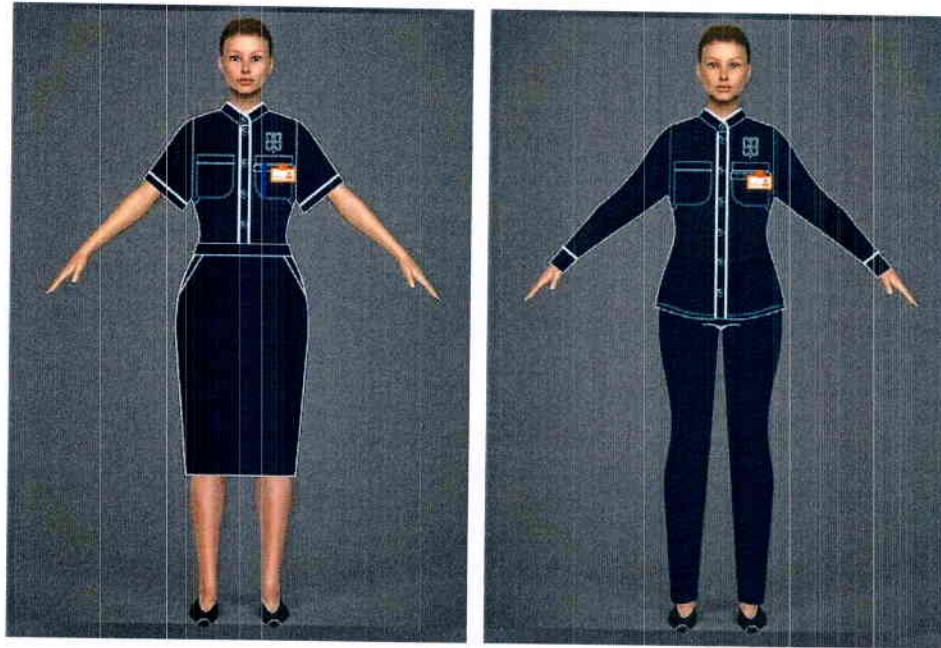
მიმღები პერსონალი- ქალის და მამაკაცის ფორმა

მაისური



მაისური-ლურჯი ფერი, გაფორმებული თეთრი კანტით, სამ ლილზე. გულმკერდზე დამუშავებულია ბიუროს ემბლემა. წინა და უკანა კალთაზე დამუშავებულია თეთრი ფერის წარწერა „საგ“.

მიმღები პერსონალი- ქალის პერანგი მოკლე და გრძელი სახელოთი

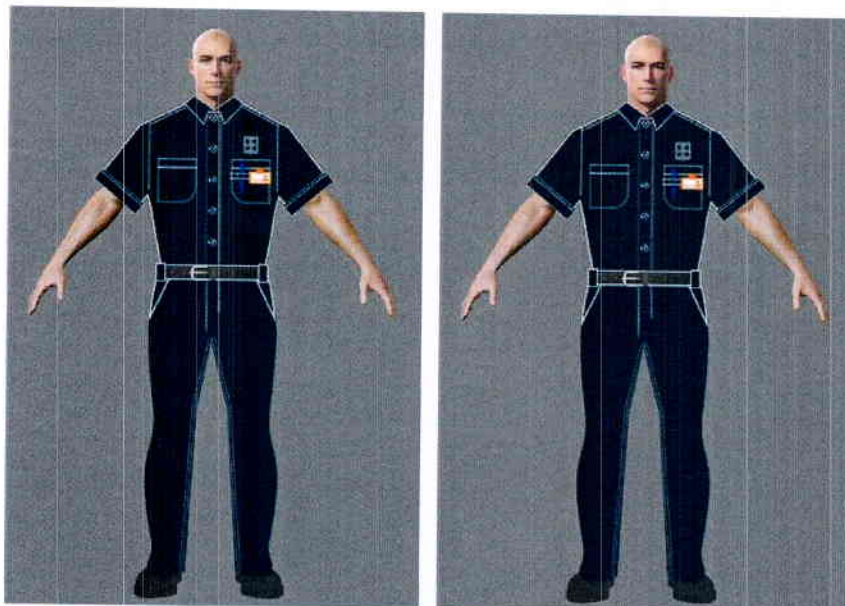


პერანგი- ლურჯი ფერის, გაფორმებული თეთრი კანტით. გულმკერდზე დამუშავებულია ბიუროს ემბლემა.

შარვალი კლასიკურის სტილის -ლურჯი ფერის.

ქვედაბოლო კლასიკურის სტილის -ლურჯი ფერის.

მიმღები პერსონალი- მამაკაცის პერანგი მოკლე და გრძელი სახელოთი



პერანგი კლასიკური სტილის- ლურჯი ფერის. გულმკერდზე დამუშავებულია ბიუროს ემბლემა.

შარვალი კლასიკურის სტილის -ლურჯი ფერის.

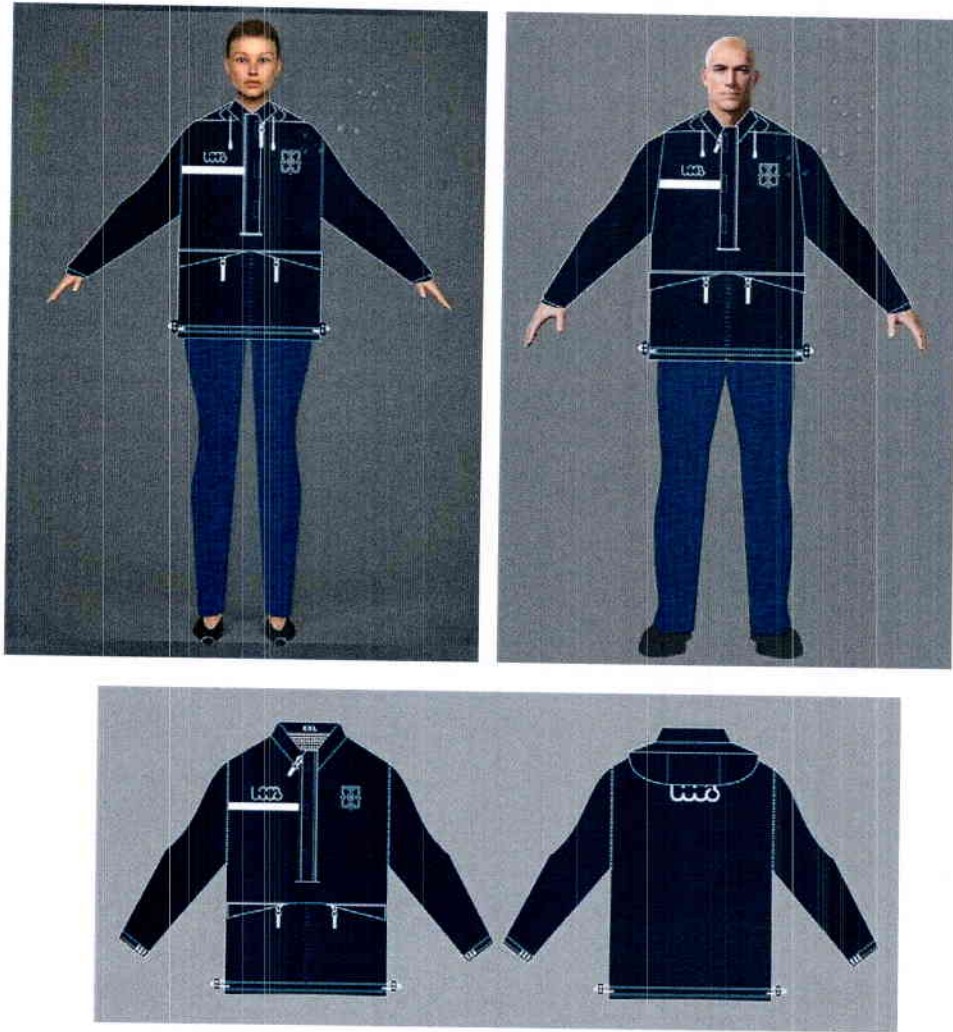
## პლანშეტი №7

ბიუროს პერსონალი-ქალის და მამაკაცის ჟილეტი



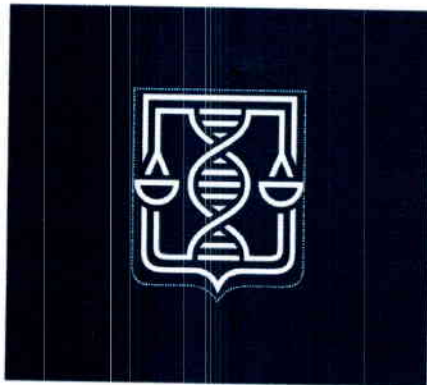
ჟილეტი-ლურჯი ფერის, მოკლე სტილის, თეთრი ფერის მანათობელი ლენტით.  
გულმკერდზე დამუშავებულია ბიუროს ემბლემა. წინა და უკანა კალთაზე დამუშავებულია  
თეთრი ფერის წარწერა „საპ.“

## ბიუროს პერსონალი-ქალის და მამაკაცის საწვიმარი



საწვიმარი-ლურჯი ფერის, გაფორმებული თეთრი ფერის მანათობელი ლენტით. გულმკერდზე დამუშავებულია ბიუროს ემბლემა. წინა და უკანა კალთაზე დამუშავებულია თეთრი ფერის წარწერა „სსპ“.

ემბლემა ლურჯ ფონზე თეთრ ფერში - ემბლემა თეთრ ფონზე ლურჯ ფერში



ზურგის წარწერა სეებ





ლ ე ვ ა ნ ს ა მ ხ ა რ ა უ ლ ი ს ს ა ხ ე ლ ო ბ ი ს

სასამართლო ექსპერტიზის ეროვნული ბიუროს უფროსის

ბ რ ძ ა ნ ე ბ ა № 54/2

08/06/2022

თბილისი

201 გ.



6000637322

სსიპ - ლევან სამხარაულის სახელობის სასამართლო ექსპერტიზის ეროვნული ბიუროს თანამშრომელთა საშვის დამტკიცების თაობაზე

„საჯარო სამართლის იურიდიული პირის - ლევან სამხარაულის სახელობის სასამართლო ექსპერტიზის ეროვნული ბიუროს დებულების დამტკიცების შესახებ“ საქართველოს მთავრობის 2010 წლის 20 აგვისტოს N255 დადგენილებით დამტკიცებული დებულების მე-4 მუხლის მე-3 პუნქტის „ვ“ ქვეპუნქტის საფუძველზე.

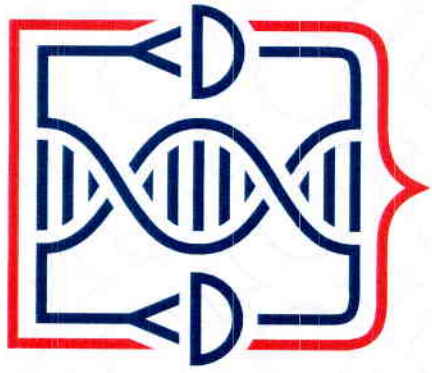
ვ ბ რ ძ ა ნ ე ბ ა:

1. დამტკიცდეს სსიპ - ლევან სამხარაულის სახელობის სასამართლო ექსპერტიზის ეროვნული ბიუროს თანამშრომელთა საშვი ამ ბრძანების დანართით გათვალისწინებული ნიმუშის შესაბამისად.
2. ბრძანება ძალაშია ხელმოწერისთანავე.

საფუძველი: საქართველოს პარლამენტთან არსებული ჰერალდიკის სახელმწიფო საბჭოს 2022 წლის 8 ივნისის N60 (ბიუროში რეგისტრირებული N1003934022) წერილი.

მამუკა ჯანგულაშვილი  
ბიუროს უფროსი





სასამართლო  
ექსპერტიზის  
ეროვნული ბიურო



# თამარ მელაშვილი

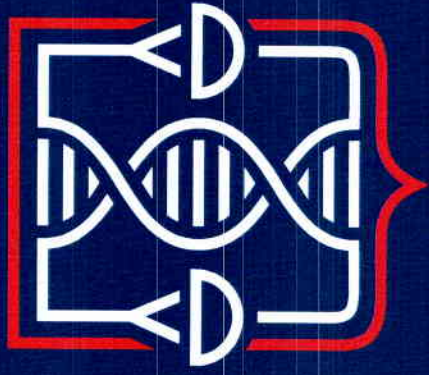
ადმინისტრაციის უფროსი

ბიუროს უფროსი

12345678901

# 11





NATIONAL  
FORENSICS  
BUREAU

# TAMAR MELASHVILI

## Head of Administration

დადგენილია: 25/12/2030



ლევან სამხარაულის სახელობის  
სასამართლო ექსპერტიზის ეროვნული ბიურო  
LEVAN SAMKHARAU LI NATIONAL FORENSICS BUREAU

საჯარო სამართლის იურიდიული აირი

LEGAL ENTITY OF PUBLIC LAW

№ 5003812322

10/06/2022



5003812322

საქართველოს პარლამენტთან არსებული

ჰერალდიკის სახელმწიფო საბჭოს

თავმჯდომარეს ბატონ მამუკა გონგაძეს

მისამართი: თბილისი 0114; სანაპიროს ქ. N4,

ბატონო მამუკა,

თქვენი 2022 წლის 6 ივნისის N60 და 2 ივნისის N57 (ბიუროში რეგისტრირებული N1003758022 და N1003934022) წერილების შესაბამისად წარმოგიდგენთ სსიპ - ლევან სამხარაულის სახელობის სასამართლო ექსპერტიზის ეროვნული ბიუროს უფროსის 2022 წლის 8 ივნისის N54/1 და N54/2 ბრძანებებს დანართებით.

დანართი 18 ფურცელი.

პატივისცემით,

თამარ მელაშვილი

ადმინისტრაციის უფროსი

54  
17.06.2022.



5003812322

ელექტრონული დოკუმენტის ასლის მატერიალურ დოკუმენტთან თანაბარ იურიდიულ ძალას ვადასტურებ,  
ხელმოწერისთვის პასუხისმგებელი პირი \_\_\_\_\_

თარიღი 17.06.2022

(ხელმოწერა) ბ.ა

